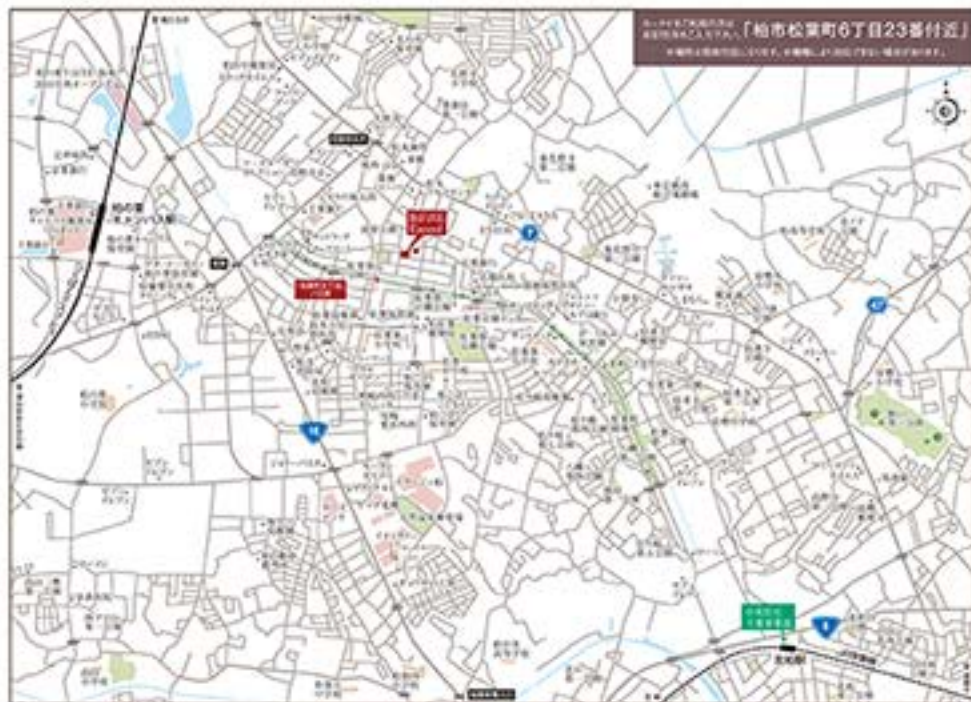


LOCATION MAP 発展する街の利便性と自然の調いが共存する、上質の住環境。



EDUCATION (教育施設)

船橋小学校	230m (徒歩3分)
船橋中学校	400m (徒歩5分)
船橋女子学院	230m (徒歩3分)
船橋西高校	430m (徒歩5分)
船橋北高校	270m (徒歩3分)
船橋南高校	470m (徒歩6分)
船橋北高等学校	460m (徒歩6分)
船橋南高等学校	500m (徒歩7分)
船橋西高等学校	140m (徒歩2分)
船橋東高等学校	120m (徒歩2分)
船橋南高等学校	120m (徒歩2分)
船橋北高等学校	140m (徒歩2分)
船橋南高等学校	170m (徒歩2分)

MEDICAL (医療施設)

船橋小児科	180m (徒歩2分)
船橋小児科	240m (徒歩3分)
船橋小児科	240m (徒歩3分)
船橋小児科	240m (徒歩3分)
船橋小児科	240m (徒歩3分)
船橋小児科	240m (徒歩3分)
船橋小児科	240m (徒歩3分)
船橋小児科	240m (徒歩3分)
船橋小児科	240m (徒歩3分)
船橋小児科	240m (徒歩3分)

SHOPPING (商業施設)

船橋駅前ビル	430m (徒歩5分)
船橋駅前ビル	430m (徒歩5分)
船橋駅前ビル	430m (徒歩5分)
船橋駅前ビル	430m (徒歩5分)
船橋駅前ビル	430m (徒歩5分)
船橋駅前ビル	430m (徒歩5分)
船橋駅前ビル	430m (徒歩5分)
船橋駅前ビル	430m (徒歩5分)
船橋駅前ビル	430m (徒歩5分)
船橋駅前ビル	430m (徒歩5分)

BANK (金融機関)

船橋駅前ビル	430m (徒歩5分)
船橋駅前ビル	430m (徒歩5分)
船橋駅前ビル	430m (徒歩5分)
船橋駅前ビル	430m (徒歩5分)
船橋駅前ビル	430m (徒歩5分)
船橋駅前ビル	430m (徒歩5分)
船橋駅前ビル	430m (徒歩5分)
船橋駅前ビル	430m (徒歩5分)
船橋駅前ビル	430m (徒歩5分)
船橋駅前ビル	430m (徒歩5分)

PUBLICPARK (公園施設)

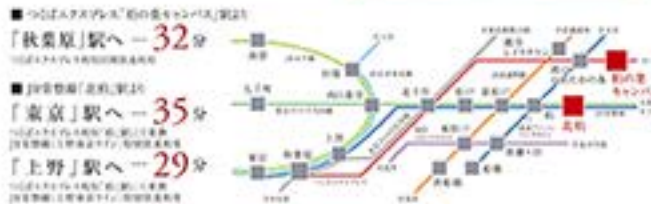
船橋駅前公園	240m (徒歩3分)
船橋駅前公園	240m (徒歩3分)
船橋駅前公園	240m (徒歩3分)
船橋駅前公園	240m (徒歩3分)
船橋駅前公園	240m (徒歩3分)
船橋駅前公園	240m (徒歩3分)
船橋駅前公園	240m (徒歩3分)
船橋駅前公園	240m (徒歩3分)
船橋駅前公園	240m (徒歩3分)
船橋駅前公園	240m (徒歩3分)

TRANSPORTATION (交通機関)

船橋駅前バス	240m (徒歩3分)
船橋駅前バス	240m (徒歩3分)
船橋駅前バス	240m (徒歩3分)
船橋駅前バス	240m (徒歩3分)
船橋駅前バス	240m (徒歩3分)
船橋駅前バス	240m (徒歩3分)
船橋駅前バス	240m (徒歩3分)
船橋駅前バス	240m (徒歩3分)
船橋駅前バス	240m (徒歩3分)
船橋駅前バス	240m (徒歩3分)

TRAIN ACCESS

2線利用で都心へのスムーズなアクセスを実現。
「船橋駅前」駅が最寄り駅。バス、徒歩で約10分。
「船橋駅前」駅が最寄り駅。バス、徒歩で約10分。
「船橋駅前」駅が最寄り駅。バス、徒歩で約10分。



BiFiNE Exceed

Kashiwa Matsubacho

目指したのは、優しさをデザインした街づくり。

BiFiNE Series

住まう方へ、どれだけ「暮らし」を提供できるかがBiFiNEのコンセプト。
船・住環境の暮らしやすさに住まいをリンクさせ、
建物デザイン・インテリア・設備の視覚に訴求しました。
新築を起えるという言葉を「スタート(Exceed)」。
BiFiNEシリーズの「次のカタチ」として進化し、載せていく街づくり。
それが「BiFiNE スタイル」の「船・住環境」です。

柏市松葉町

未来と成熟が出逢う街。

北柏区画整理事業によって誕生した「柏・松葉町」は、暮らしの基盤が整い、暮らしやすさを実現しています。計画的に開発された街だからこそ、商業・医療・教育・行政・公園など生活に必要なすべてが身近に揃った理想的な住環境になっています。「柏の葉キャンパス」エリアでは、ライフスタイル提案型複合商業施設「柏の葉S17B(仮称)」が今秋開業予定となっており、成熟した街の暮らしやすさと未来あふれる街、その2つの融合が未来にふさわしい街となっています。



Kashiwanoha
CP Sta.
Walk 22 min
Bicycle 11 min

Tsukuba Express

to KASHIWA IC.

to KASHIWA

Matsuba daiichi
Primary School
Walk 7 min

Route 16

Keyaki Street
Walk 2 min

Matsuba
Sixth Park
Walk 1 min

Kita Kashiwa Lifetown

Bus stop

Matsuba Second
Neighborhood Park
Walk 4 min

Supermarket
Walk 6 min

BiFiNE Exceed
Kashiwanoha-Manabicho

KASHIWANOHA CP
柏の葉キャンパスエリア

この地域で最も新しいエリアである
「柏の葉キャンパス」は、立地・利便性を兼ね備
えた環境を追求しています。S17B(仮称)は、
S17B(仮称)は、2018年秋に開業予定
のS17B(仮称)を皮切りに、商業と地域
文化、商業、大学関係者が集い、交流する
新たなコミュニティを創出する複合商業施設
「柏の葉S17B(仮称)」が開業予定です。



GOBY SITE (仮称)

MATSUBACHO
松葉町エリア

高層住宅環境の充実と暮らしやすさを
追求した「柏・松葉町」が、高層住宅
、行政・教育施設が揃った一帯として開
発、整備が進んでいます。そのため「ブ
ランニュー」柏・松葉町」から、暮らし
やすさを追求する「柏の葉S17B(仮称)」
施設が数多く計画されています。



北柏土地区画整理事業

1980年代の大規模ニュータウン開発

駅前を中心とした20年ほど前に行われた「北柏土地区画整理事業」は、3000戸の
大規模ニュータウン開発を計画し、計画には行政・民間連携による複合
開発が特徴です。これが安全に高層住宅を実現する土壌となり、また、地元自治
体の積極的な取り組み、計画的な開発により、高層住宅と高層住宅が共存する
環境が実現しています。

ビファイネエクシード 柏・松葉町の魅力をご紹介 ▶▶▶



森の家

Forest Villa
PLAN-1-3

「カールジャパン スリム」の杉

リビングでも主寝室でも
愉しめる、
天然木のある癒しの空間。

本物の杉の香りや感触を味わうことのできる「カールジャパン スリム」の杉。杉が役立つウッドの建築で、家の中で森林浴をしている様にリラックスできるリビングと主寝室がある家。

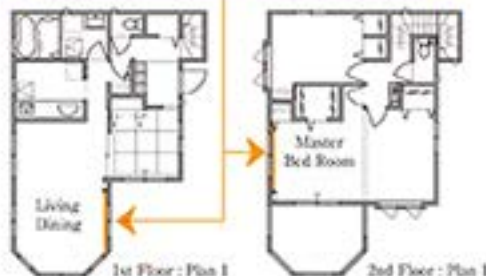


杉の香りで癒される、特別な空間。

無垢・無節の杉板「カールジャパン スリム」。無節の香気成分により、家の中にいながら森林にいるような感覚。また、呼吸を促す力を持つ杉材は、空気の清浄効果が期待でき、ゆったりとした気分になります。木の自然な呼吸を最大限に活かした味わい深い空間デザインだからこそ、癒しの空間を演出します。

カールジャパンスリム施工範囲

毎日家族が集まるリビングと、心地良い寝取りをもちた主寝室にまるで森の中にいるようなリラックスした癒しの空間が広がります。



木の良さを暮らしの中へ――

効果①：フロンテッジ

森林浴の癒しをつくるフロンテッジの効果。



フロンテッジには、樹木の葉や幹から揮発する芳香性の成分があり、森林浴のフロンテッジ効果として、リラックス効果や気分転換効果があります。

お部屋では換気扇稼働していても、杉材の自然な呼吸が、常に新鮮な空気を部屋に送り届けています。

効果②：視覚効果

本物の木に触れる喜びと光と影が演出する文様効果。



木の風合いや肌ざわりを満喫しながら、自然に染みこんだ光の影が演出する文様効果により、木の自然な呼吸が、常に新鮮な空気を部屋に送り届けています。

効果③：100%国産材

100%国産材を使用。自然素材ならではの美しさと肌触り。



国産材の優れた品質を最大限に活かして、自然素材ならではの美しさと肌触りを実現しています。

暮らしに合わせて空間を変化。
長く住むためのフレキシブルな設計。

子どもの成長や、家族の状況に合わせて部屋を変えられるプラン。間仕切り壁を追加して、子ども部屋やご主人の書斎、納戸として使ったりと、スタイルに合わせて様々な使い方が楽しめます。

※間仕切り壁はオプションで設置可能。

時の家

Times Villa
PLAN-2-4-7

フレキシブルな空間



部屋をフレキシブルに活用、暮らしをもっと快適に。

ライフスタイルに合わせて空間をフレキシブルに変化させることができます。例えば、子どもが小さい時期はセキヤクリビングとして使っていた部屋を、大きくなったから間仕切り壁を設置して、子ども部屋や納戸にした時、自由に変化できるから安心して長く住み続けられます。

2nd Floor

間仕切り可能な
居室のある
可変5LDK対応プラン

間仕切り壁を追加できるように設計されているから、空間を自在に変化させて異なる部屋を追加できます。



Before

同一フロアをそのまま変更して使ったり、別のフロアに移動してアクセスしやすくなります。



ご主人の書斎として
お部屋の隅々まで活用して、ご自身の趣味や仕事、読書や読書のスペースを確保したり、お子さんの勉強机として使ったり、お部屋の隅々まで活用して、ご自身の趣味や仕事、読書や読書のスペースを確保したり、お子さんの勉強机として使ったり。



納戸として
洋服の収納や季節物の収納、靴の収納などに活用して、お部屋の隅々まで活用して、ご自身の趣味や仕事、読書や読書のスペースを確保したり、お子さんの勉強机として使ったり。



子ども部屋として
お部屋の隅々まで活用して、ご自身の趣味や仕事、読書や読書のスペースを確保したり、お子さんの勉強机として使ったり、お部屋の隅々まで活用して、ご自身の趣味や仕事、読書や読書のスペースを確保したり、お子さんの勉強机として使ったり。